



# Imprimante QW410

## Guide de mise en route

---

## A propos de votre nouvelle imprimante QW410 !

### Ultra Compacte et légère.

Pesant moins de 6 kg, il est désormais plus facile pour quiconque de transporter cette imprimante d'un événement à l'autre. Sa petite taille vous permet de la transporter dans un sac à bandoulière standard.



**Des formats d'impression innovants.** La tête d'impression de la QW410 de 4,5 pouces, son électronique et ses mécanismes de qualité permettent d'imprimer de nombreux formats photos pour le plaisir et la satisfaction de vos clients. L'impression Pano de 11x20cm permet d'obtenir un format d'impression unique, sans avoir à rogner les photos pour les prises de vue en haute définition 16:9, par exemple. Elle peut également imprimer de nombreux autres formats et ratios pour rendre votre événement unique et fun... comme le 5x10cm (2x4"), 10x10cm (4x4"), 11x11cm (4.5x4.5"), entre autres.

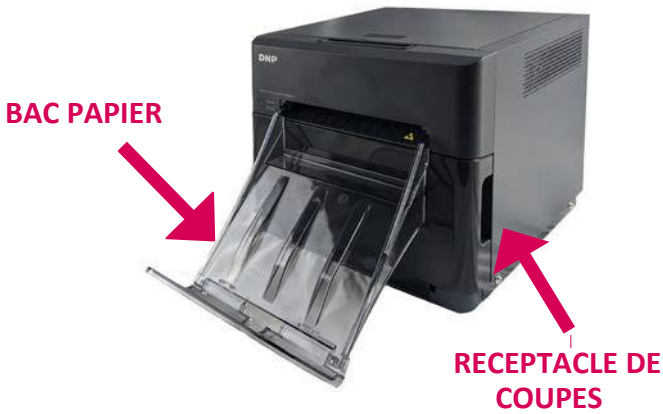
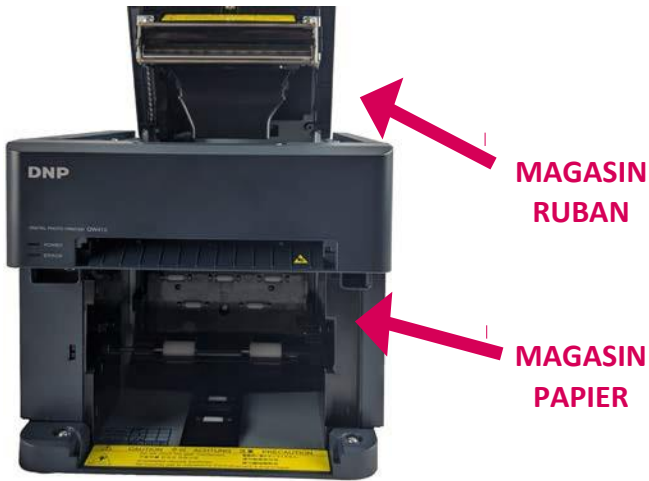
**Fonction de mise à plat.** QW410 est dotée d'un mécanisme innovant qui réduit la courbure du tirage, si nécessaire. Cette fonction s'enclenche automatiquement, ou vous pouvez la contrôler vous-même.

**Peut fonctionner avec une batterie externe.** Cette imprimante permet de réaliser de grandes économies d'énergie... elle consomme 35 % d'énergie en moins\* et permet un fonctionnement sur batterie qui peut durer tout un événement !

**Qualité DNP.** La QW410 est peut-être petite, mais elle offre des impressions couleur de qualité photo professionnelle DNP.

*\*Comparativement aux autres imprimantes de la gamme.*

## Termes & Eléments de l'imprimante



# Première connexion de l'imprimante

## ATTENTION:

Conservez Le carton et l'emballage d'origine ! Vous pouvez ranger l'imprimante dans le carton lorsqu'elle n'est pas utilisée. Vous pouvez également utiliser la boîte pour le transport ou l'expédition de l'imprimante.

1. **Déballer votre imprimante.** Retirez votre nouvelle imprimante du carton d'expédition. Retirez tout matériau d'emballage (plastique, ruban adhésif, etc.) de l'imprimante.
2. Vérifiez que vous disposez des éléments suivants :
  - (1) Imprimante QW410
  - (1) Bac papier
  - (2) Flasques papier
  - (2) Rondelles pour rouleau de papier
  - (1) Cordon d'alimentation de l'imprimante

## NOTE:

Vous avez également besoin de consommables QW410 pour utiliser votre nouvelle imprimante !

3. **Installez votre imprimante.** Placez votre imprimante sur une surface plane et solide. Placer l'imprimante sur une surface instable pourrait faire tomber l'imprimante, vous blesser ou endommager les composants de l'imprimante pendant l'impression.
4. **Installez le pilote de l'imprimante.** Allez sur le site de DNP Photo Imaging Europe et téléchargez le pilote de l'imprimante QW410.  
<https://dnpphoto.eu/fr/telechargements/pilotes-et-outils/drivers>  
Suivez les instructions du Manuel au fur et à mesure que vous installez le pilote.

5. **Connectez votre imprimante.**

Assurez-vous que votre imprimante est éteinte. Branchez le cordon d'alimentation à l'imprimante (cercle bleu) et branchez-la dans une prise murale. Branchez un câble USB au port USB de type B et à l'ordinateur (cercle jaune). Mettez l'imprimante et l'ordinateur sous tension.



6. **Si nécessaire, utilisez les rondelles.** Si vous utilisez le rouleau papier de 10cm de large, installez les rondelles de manière à ce que le papier s'aligne avec la tête d'impression pour une impression correcte. Les rondelles se verrouillent sur les flasques de manière à ne pas bouger pendant l'utilisation. Si vous utilisez du papier de 11cm de large, **n'utilisez pas les rondelles.**

## Remplacer le rouleau de papier de l'imprimante

1. **Videz le réceptacle de coupes.** Si ce n'est pas déjà fait, retirez le bac papier à l'avant de l'imprimante. Retirez le réceptacle de coupes et jetez les déchets. Mettez le réceptacle de côté.
2. **Retirez l'ancien Rouleau papier (si nécessaire).** Retirez les flasques du magasin papier. Retirez l'ancien Rouleau de papier des flasques et jetez-le.
3. **Préparez le nouveau rouleau de papier.** Ouvrez le carton de consommables de l'imprimante et retirez un rouleau de papier. Retirez le plastique, mais ne retirez pas l'adhésif (PULL) qui permet de maintenir le rouleau pour le moment. Vérifiez que les côtés du rouleau papier sont plats et ne dépassent pas du centre. Placez le nouveau rouleau de papier sur les flasques de

papier. Veillez à bien appuyer les flasques contre le rouleau de papier pour que le papier soit bien serré contre les flasques.

4. **Orientez le rouleau de papier.**

Assurez-vous que le rouleau de papier est orienté de telle sorte que le bord avant du rouleau de papier passe par-dessus le rouleau de papier et soit dirigé vers le bas du rouleau de papier.



5. **Placez le nouveau rouleau de papier dans l'imprimante.**

Placez les flasques et le nouveau rouleau de papier dans le magasin papier de l'imprimante. Retirez l'autocollant « PULL » du papier. Faites avancer le papier de manière à ce que le papier passe du haut au bas du rouleau et dans le magasin papier de l'imprimante. Continuez à alimenter le papier jusqu'à ce que l'imprimante émette un signal sonore. La LED "ERROR" passe du rouge et de l'orange clignotants au rouge clignotant.



6. **Remettez le réceptacle de coupes dans l'imprimante.**

**NOTE:**

Le voyant LED "POWER" devient vert lorsque le ruban, le papier et le réceptacle de coupes sont correctement installés. Si le voyant "ERROR" clignote en rouge, assurez-vous que le ruban, le papier et le réceptacle de coupes sont correctement installés.

7. **Remettez le bac papier en place.** Le bac papier peut contenir jusqu'à 20 tirages. Toutefois, il est recommandé de retirer les tirages du bac à intervalles réguliers pour éviter les bourrages.

## Remplacer le ruban de l'imprimante

1. Appuyez sur le bouton situé sur le haut de l'imprimante pour ouvrir le magasin ruban.
2. Si un ruban est déjà en place, retirez-le et jetez-le.

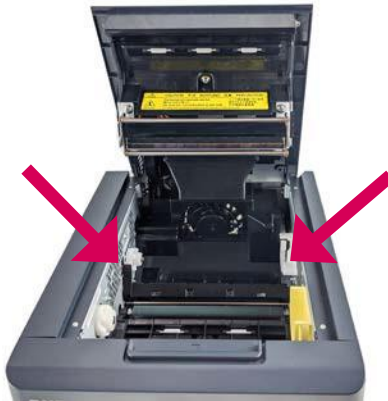
3. Orientez le nouveau ruban de manière à ce que le côté alimentation (côté le plus grand) soit vers vous et le côté réception (côté le plus petit) vers l'arrière de l'imprimante.



**ALIMENTATION**      **RECEPTION**

4. Alignez les côtés gauches du ruban avec les rainures, puis abaissez les côtés droits des rubans jusqu'à ce qu'ils se clipsent et se mettent en place.

**PLACEZ CE  
COTE EN  
PREMIER**



**PUIS PLACEZ  
CE COTE**

5. Déroulez le ruban vers le côté de l'alimentation, afin que le ruban soit bien tendu.
6. Fermez le magasin ruban.



## Disponibles sur le site internet de DNP Photo Imaging Europe

- **Pilote de l'imprimante QW410**

<https://dnpphoto.eu/en/support-and-downloads/drivers-tools/drivers>

- **Logiciel Hot Folder Print (HFP)**

*Un logiciel gratuit qui rend l'impression de vos photos encore plus facile ! Imprimez vos images dans un ordre précis, appliquez des corrections de couleur à tous vos tirages, ajoutez des bordures personnalisées pour faire ressortir vos impressions... Hot Folder Print agit également comme un outil d'intégration pour permettre aux développeurs tiers d'intégrer rapidement les imprimantes DNP dans leurs propres produits.* <https://dnpphoto.eu/fr/telechargements/pilotes-et-outils/firmwares-softwares/hot-folder-print>

- **Manuel d'utilisation QW410**

<https://dnpphoto.eu/fr/telechargements/manuels-brochures/manuals>

- **Brochure QW410**

<https://dnpphoto.eu/fr/telechargements/manuels-brochures/brochures/qw410>

- **Déclaration de Conformité QW410**

*Retrouvez ici les Déclarations de Conformité de l'imprimante et des consommables.*

<https://dnpphoto.eu/fr/telechargements/declaration-de-conformite/qw410-1>

- **Visuels QW410**

<https://dnpphoto.eu/fr/produits/imprimantes-photo/item/659-qw410>

---

Vous avez des questions concernant la garantie, le pilote, les fonctionnalités de l'imprimante ou d'autres produits ?

Veillez contacter notre équipe Support :

[support@dnpphoto.eu](mailto:support@dnpphoto.eu)

**DNP Photo Imaging Europe**  
**22 avenue des Nations**  
**BP 51077 Villepinte**  
**95948 Roissy Cedex**

Toutes les informations sur le produit et son utilisation contenues dans le document sont fournies par DNP Photo Imaging Europe (DNP PIE) en toute bonne foi. Toutes les garanties implicites ou explicites, y compris, mais sans s'y limiter, les garanties implicites de qualité marchande ou d'adéquation à un usage particulier, sont exclues. Ni la totalité ni une partie des informations contenues dans ce document, ou le produit qui y est décrit, ne peuvent être adaptés ou reproduits sous quelque forme matérielle que ce soit sans l'autorisation écrite préalable de DNP PIE.

© 2020. DNP Photo Imaging Europe. Tous droits réservés.